

CITTA' DI DOMODOSSOLA

Piano Regolatore Generale Comunale

Approvato con D.G.A. n. 24/489 del 23 luglio 2007
e con D.C.S. n. 40/701 del 27 settembre 2007
con modificazioni approvate con D.C.S. n. 40/701 del 27 settembre 2007

Elaborato e aggiornato dalla MODIFICA n. 02 al PRGC vigente
in data 14/08/2015
con D.C.S. n. 40/701 del 27 settembre 2007
approvato con D.C.C. n. 1/100 del 06/02/2015

PIANIMETRIA DI PROGETTO DEL TERRITORIO COMUNALE CON CLASSI DI RISCHIO IDROGEOLOGICO

ELABORATO TAV. 7P.C

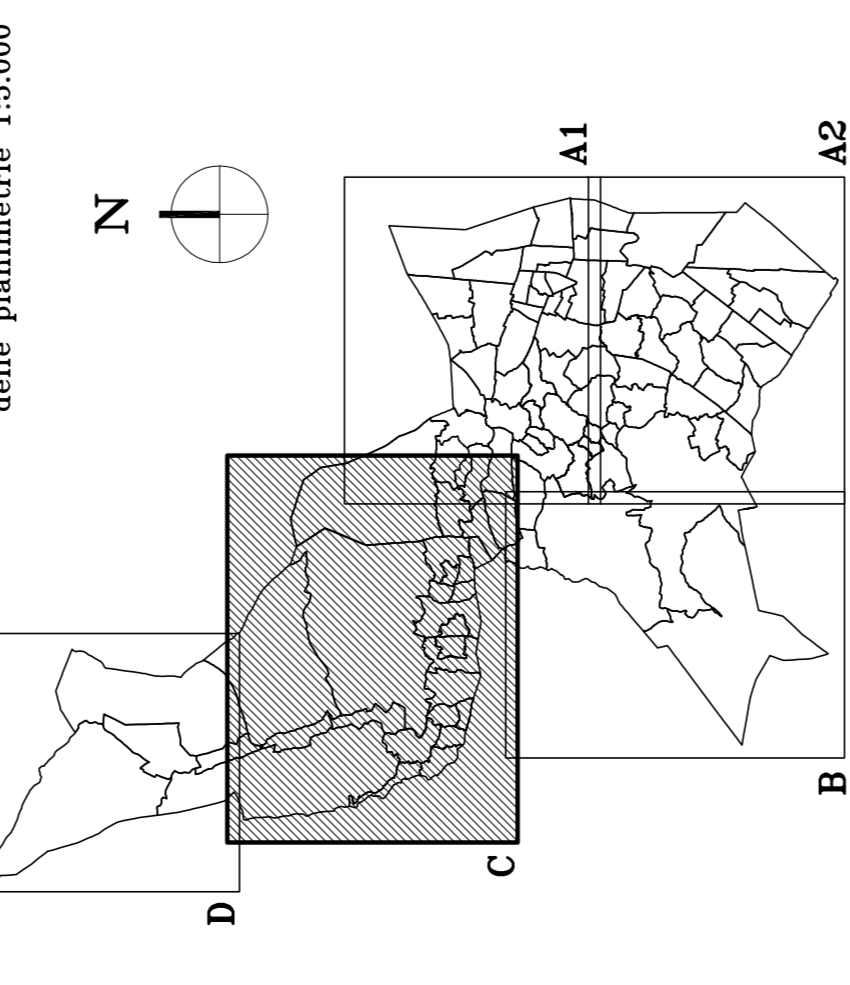
SCALA 1:5000

DATA REDAZIONE Dicembre 2015

Aggiornamenti base cartografica settembre 2008

Il Sindaco Il Segretario Comunale Il Dirigente
Programma e Responsabile del Procedimento Ing. Daniele Bergamaschi

Quadrato di approssimazione della pianimetria 1:5.000



MODALITA' DI ATTUAZIONE E STRUMENTI ESECUTIVI

	AMBITO DI CONCESSIONE A CONCESSIONE	N.T.A.
	DEFINIZIONE DI STRUMENTO URBANISTICO (ESECUTIVO P.A.L., P.E.C.C./P.E.P., P.S.I., P.R.A.T.)	5.1.8
	AREE PER ATTUAZIONE PRIVATE	5.1.3
	AREE SOGGETTE A SUE MISURE, O IN FINE DI APPROVAZIONE, CHE SI CONFERMANO	6.0.3
	AREE PER IMPIANTI TURISTICI DI TIPO CARAVANSERENO	4.1.8
	AREE PER IMPIANTI TURISTICI DI TIPO ATTRAZIONALE E SERVIZI PRIVATI DI INTERESSE COLLETTIVO	
	AREE PER IMPIANTI TURISTICI DI TIPO INFANZIARI	
	AREE PER IMPIANTI TURISTICI DI TIPO DI CAPTAZIONE D'IMPETIBILE	

AREE DI SALVAGUARDIA OPERE DI CAPTAZIONE DELLE ACQUE DESTINATE AL CONSUMO UMANO

	LINEE ZONE DI TUTELA ASSOLUTA	4.1.8
	LINEE ZONE DI TUTELA ASSOLUTA (15/20 - 17/22/2008)	
	LINEE ZONE DI RISPETTO (14/15 - 16/20/2008)	
	LINEE ZONE DI RISPETTO ALLARGATA (14/15 - 16/20/2008)	
	LINEE ZONE DI RISPETTO ALLARGATA (14/15 - 16/20/2008)	
	IMPIANTI URBANI E DALLE FONTI DI CAPTAZIONE D'IMPETIBILE	

AREE PER USI PRIVATI

	USI RESIDENZIALI	N.T.A.
	CENTRO SERVIZI DELLA CITTÀ	3.2.1
	NUCLEO DI ANTICA FORMAZIONE	3.2.2
	AREE SAURE DI CONSERVAZIONE	3.2.3
	AREE SAURE DI CONSOLIDAMENTO	3.2.4
	AREE DI RINNOVAZIONE EDILIZIA	3.2.5
	AREE SAURE A BASSA IDENTITÀ	3.2.6
	NUCLEI ISOLATI IN TERRITORI D'INTERASSO	3.2.7
	AREE DEI NUCLEI SOLARI IN TERRITORIO MONTANO DA RECUPERARE E AMPINARE	3.2.8
	AREE DI COMPLEMENTO A BACCA IDENTITÀ	3.2.9
	AREE DI COMPLEMENTO (A = 1,5 mc/mq; B = 2,0 mc/mq; C = 2,5 mc/mq; D = 3,0 mc/mq)	3.2.10
	AREE DI COMPLEMENTO	3.2.11
	USI PRODUTTIVI INDUSTRIALI E ARTIGIANALI	
	AREE CON IMPIANTI ESISTENTI	3.3.1
	AREE DI RIORNO E COMPLEMENTO	3.3.2
	AREE DI NUOVO IMPIANTO	3.3.3
	AREE PRODUTTIVE ARTE	3.3.4
	USI COMMERCIALI E DIREZIONALI	
	AREE DI RIORNO E COMPLEMENTO (N.C.T. Fogli n. 28 e n. 182)	3.4.1
	AREE DI NUOVO IMPIANTO	3.4.2
	AREE ESISTENTI DA CONFIRMARE	3.4.3
	USI AGRICOLI	
	AREE DI VALORE MULTISERVIZIO	3.6.1
	AREE BOSCHIVE A PREVALENTE DESTINAZIONE CETOLO-RECREATIVA	3.6.2
	AREE PRODUTTIVE AGRICOLE (PRATI - PASOLI - CUCCHI - MACIE PRODUTTIVE ...)	3.6.3
	AREE BOSCHIVE A DESTINAZIONE PRODUTTIVA	3.6.4
	BOSCHI CHE ASSOLGONO A FUNZIONI DI SALUBRITÀ AMBIENTALE	3.6.5
	USI PER LA CULTURA, IL TURISMO E IL TEMPO LIBERO	
	AREE PER SPRENTARE RICETTIVE CON VINCOLO ALBERGHIERO	3.5.1
	AREE PER ATTUAZIONE PRIVATE	3.5.2
	AREE SOGGETTE A SUE MISURE, O IN FINE DI APPROVAZIONE, CHE SI CONFERMANO	3.5.3
	AREE PER IMPIANTI TURISTICI DI TIPO CARAVANSERENO	3.5.4
	AREE PER IMPIANTI TURISTICI DI TIPO ATTRAZIONALE E SERVIZI PRIVATI DI INTERESSE COLLETTIVO	3.5.5
	AREE PER IMPIANTI TURISTICI DI TIPO INFANZIARI	3.5.6
	CONFINI COMUNALI	
	REINQUANTO	
	ELETTRODOTTO	
	AREE PER LA REALIZZAZIONE DI INSERIMENTI POSTI IN ZONA A RISCHIO IDROLOGICO DI PROBLEGGIO	5.3.4

LEGENDA

	CLASSE I	REQUISITI: GEODATA
	CLASSE I	REQUISITI: GEODATA
	CLASSE II	REQUISITI: GEODATA
	CLASSE II	REQUISITI: GEODATA
	CLASSE III	REQUISITI: GEODATA
	CLASSE III	REQUISITI: GEODATA
	CLASSE IV	REQUISITI: GEODATA
	CLASSE IV	REQUISITI: GEODATA

Per informazioni e chiarimenti, si prega di rivolgersi all'Ufficio Urbanistica, tel. 0322/70001, oppure al sito internet: www.comune.domodossola.it.
 Per informazioni e chiarimenti, si prega di rivolgersi all'Ufficio Urbanistica, tel. 0322/70001, oppure al sito internet: www.comune.domodossola.it.

